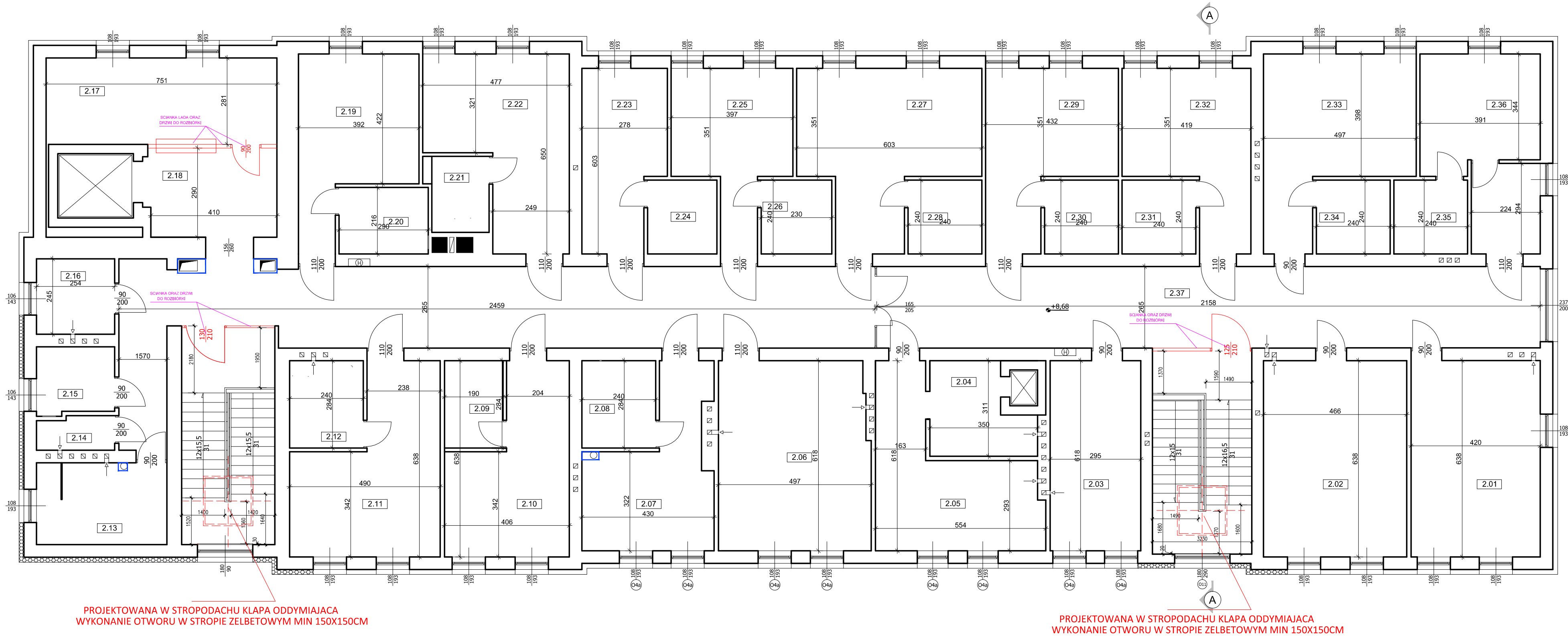


RZUT II PIĘTRA
(ELEMENTY ROZBIÓRKOWE)
(PROJEKT WYKONAWCZY)
skala 1:100



ISTNIEJĄCE DRZWI WEWNĘTRZNE WRAZ Z FUTRYNAMI DO ROZBIÓRKI



ISTNIEJĄCE ŚCIANKI DO ROZBIÓRKI

PROJEKTOWANA W STROPODACHU KLAPA ODDYMIAJĄCA
WYKONANIE OTWÓRU W STROPIE ŻELBETOWYM MIN 150X150CM

PROJEKTOWANA W STROPODACHU KLAPA ODDYMIAJĄCA
WYKONANIE OTWÓRU W STROPIE ŻELBETOWYM MIN 150X150CM

Temat:		PROJEKT PRZEBUDOWY WRAZ ZE ZMIANA SPOSOBU UŻYTKOWANIA POMIESZCZEŃ PLACÓWKI OPIEKUNICZO-WYCHOWAWCZEJ ZLOKALIZOWANEJ NA I PIĘTRZE BUDUNKU "C" SZPITALA POŁOŻONEGO PRZY UL. SZPITALNEJ 4 W OPATOWIE, NA POTRZEBY DZIENNEGO DOMU OPIEKI MEDYCZNEJ	
Branża:	Architektura / Konstrukcja	Stadium: PROJEKT WYKONAWCZY	Numer rysunku: K-05
Nazwa rys.	RZUT II PIĘTRA - KONSTRUKCJA		Skala rysunku: 1:100
Inwestor:	Szpital ŚW. LEONA SP. Z O.O. ul. Szpitalna 4, 27-500 Opatów		Data opracowania: Czerwiec 2020
Adres obiektu:	dz. nr ewid. 2033/8, 2033/9, obręb: 0021 Opatów, jedn. ewid.: 260905_2 Opatów, gmina Opatów		
Projektant: (Architektura)	mgr inż. arch. Paweł Czamecki	Nr uprawnień: 171/SW00KK/2013	Podpis:
Projektant: (Konstrukcja)	mgr inż. Piotr Radek	Nr uprawnień: SWK/0007/POOK/11	Podpis:
Opracował:	mgr inż. Łukasz Gardian	Nr uprawnień: -	Podpis: